

Space Designer

2024年度
第11回

目指せ！
CGパースを使った提案の
プロフェッショナル！

検定試験

3次元CAD/BIMインテリア
プレゼンテーション検定



宿場町の古民家 カフェギャラリー



歴史あるこの宿場町で懐かしい風景と文化に触れてほろりと心がほぐれる空間をご提案いたします。

木の温かみと歴史を感じる重厚な丸太梁を軸せた店内は16席のくつろげるお席をご用意しております。
地域の工芸品や四季の写真を飾る

アートギャラリーやイベントホールとしても活用いただけます。趣ある落ち着いた店内で癒しの時間をお楽しみください。

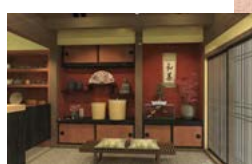


A色素材計画

壁と床のある木調と柔らかな色合いの土壁をベースに、アクセントの帯壁には深い赤と黒に近い暖色木をイメージした暖色と黒色をあしらひ、暖くなりすぎず居心地の良い空間を演出しました。



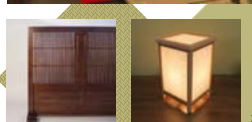
A入口には、お一人でも入りやすい明るい空間感のお席を配置しました。壁から椅子を通して街並を眺め目を疲れさせるときの光景がおすすめです。腰かけやすいベンチなど、提案は誰からも喜ばれるものを再利用しました。



A地域の伝統的な工芸品や四季の風景を並べた棚や、季節によって入れ替えるディスプレイがおすすめです。符合ベンチは地味の方がふらりと立ち寄る客の目になりそうです。



A開放的な吹抜けのある居戸風の風下からは調音の良、上からは丸太梁に付けられたペンダントライトの暖かみ光が降り注ぎます。木調はテーブルとベンチ、ソファイトー用品を揃えて使い続けることができます。



木調の古道具と照明が空間を彩ります。



おすすめのメニューのお子とお客セットは上品な甘さが心をほっと癒しさせてくれます。

2023年度 第10回
金賞受賞作品

後藤春希さん
株式会社アイネックス

2023年度テーマ：
宿場町に建つ古民家カフェ

過去の受賞者の作品は、
公式Webページで
ご覧いただけます↓



<https://www.acsp.jp/sd/>

〈一般受験〉

試験期間・申込期間

受験料

Standard
(旧2級)

2025年 1月27日(月) - 2月5日(水)
申込期間: 2024年11月27日(水) - 2025年1月15日(水)

8,800円(税込)

Expert
(旧1級)

2025年 1月27日(月) - 2月5日(水)
申込期間: 2024年11月27日(水) - 2025年1月15日(水)

16,500円(税込)

過去にSpace Designer検定試験のいずれかの級に合格された方は、Standardが6,050円、Expertが11,000円(いずれも税込)で受験いただけます。

〈認定校受験〉

試験期間: 随時実施 / 申込期間: 随時申込

受験料 Basic(新設): 4,400円(税込) / Expert(旧1級): 11,000円(税込)

住宅の「リフォーム」や「リノベーション」業界の急成長により、建築図面を理解でき、かつ3次元CADやBIM、グラフィック系ソフトを利用してリアルなパース画と説得力のある提案書を作成できる人材の確保が急務となっています。「Space Designer検定試験」は、CGパースを使った提案のプロフェッショナルを「Space Designer」として位置づけ、評価・認定する試験制度です。

主催

一般社団法人
コンピュータ教育振興協会

ACSP



2024 Certification of Space Designer Space Designer 検定試験

3次元CAD/BIMインテリアプレゼンテーション検定

資格名	Space Designer Basic (新設) / Space Designer Standard (旧2級) / Space Designer Expert (旧1級)
一般受験	年に1度の一斉実施の試験を受験いただく方法です。受験資格はなく、広く一般の方にチャレンジいただけます。 試験期間：Space Designer Expert (SDE) : 10日間(基礎課題+応用課題) ※旧1級 Space Designer Standard (SDS) : 4日間(基礎課題のみ) ※旧2級 試験内容：協会が提供する試験問題に対して、上記期間内に課題を作成して指定の方法で課題を提出いただけます。Standardは「基礎課題」としてパース画4点を、Expertは基礎課題に加え、「応用課題」としてパース画1点+空間コンセプトをまとめた提案書を提出いただけます。 ※Standardは一般受験のみとなります。 ※Expert認定者の「表彰制度」は、一般受験者のみが対象となります。
認定校受験	協会の指定する「認定校基準」に則り認定された「認定校」(教育機関や企業)を対象に実施される認定制度です。認定校のスケジュールに合わせて実施いただけますので、自由度の高い学習と資格取得が得られます。 対象資格：Space Designer Expert (SDE) ※Expert認定校のみで実施 Space Designer Basic (SDB) ※Basic認定校のみで実施 試験内容：協会が提供する問題に対して指定課題を作成し、指定講師が採点のうえ、採点結果とデータを提出いただけます。 ※Standardは一般受験のみ、Basicは認定校受験のみとなります。
受験資格	特にありません(認定校受験は認定校に所属されている方のみとなります)
受験料	一般受験 : Standard(旧2級)/8,800円(税込) Expert(旧1級)/16,500円(税込) 過去にSpace Designer検定試験のいずれかの級に合格された方は、Standardが6,050円、Expertが11,000円(いずれも税込)で受験いただけます。 認定校受験：Basic(新設) /4,400円(税込) Expert(旧1級)/11,000円(税込)
試験方式	課題提出方式
試験期間	一般受験 : 基礎課題(Standard(旧2級)およびExpert(旧1級))/4日間 応用課題(Expert(旧1級))/10日間 全10日間 認定校受験：認定校のスケジュールによる
試験内容	●基礎課題(Basic, Standard, Expert) ・図面等で指定された項目を正しく読み取り、パース画像を仕上げられているかを評価します。 ●応用課題(Basic, Expert) ・より現実空間に近いパース表現ができていないか、インテリアイメージの演出も含め魅力的な空間を表現できているか、また説得力のある提案書が作成できているかを評価します。
合格基準	[Space Designer Standard] 基礎課題の総合評価で70点以上 (Expert(旧1級)申込者で応用課題は提出しなくても基礎課題が合格基準を満たすとStandard(旧2級)取得可能) [Space Designer Basic, Expert] 基礎課題の総合評価で70点以上、および応用課題の総合評価で80点以上
使用ソフト	AutoCAD/ARCHITREND/ARCHICAD/VECTORWORKS/GLOBE/Shade 3D/SketchUp Pro/3DマイホームデザイナーPRO/3DインテリアデザイナーNeo/3Dアーキテクチャーデザイナー/マイシーンデザイナー/Revit/Revit LT/Walk in Home/Photoshop/PowerPoint/IllustratorなどのCAD、BIM、グラフィック系ソフト(使用ソフトの指定はありません)
スケジュール(一般受験)	【試験期間】 Standard(旧2級)：2025年1月27日(月)～2月5日(水) / Expert(旧1級)：2025年1月27日(月)～2月5日(水) 【申込期間】 2024年11月27日(水)～2025年1月15日(水)
申込方法	【一般受験】 Webよりお申し込みください。 https://www.acsp.jp/sd/ ※一般受験を団体で申し込まれる場合はSpace Designer検定試験センターまでお問い合わせください。 【認定校受験】 Space Designer検定試験センターまでお問い合わせください。

学習用 テキスト

Space Designer検定試験センターでは、公式テキストと参考問題、そしてソフト別参考問題解説(3Dマイホームデザイナー版/VECTORWORKS版/SketchUp Pro版)を無償で提供しています。試験対策としてご利用ください。

Space Designer 検定試験

『公式テキスト&参考問題&ソフト別参考問題解説』

下記公式Webページの「試験対策ダウンロード」ページよりダウンロードしてください。

<https://www.acsp.jp/sd/>

ACSP

<https://www.acsp.jp/>

一般社団法人コンピュータ教育振興協会

ACSPは、1990年の創設以来、受験応募者累計60万人を達成する「CAD利用技術者試験」を主催・運営する非営利法人です。長年の主催試験の運用を通して培ったノウハウをベースに、新試験の創設ならびに試験主催者に対する支援事業を行い、広く技術系人材能力を開発・育成しています。



試験に関するお問い合わせ Space Designer検定試験センター公式Webサイトの「お問い合わせ」フォーム、またはメール(sd_cs@acsp.jp)にてご連絡ください

※お問い合わせの際にお送りいただいたお名前、Eメールアドレス等の個人情報は、本目的以外に使用いたしません。

※試験実施に関する業務の一部を外部に委託する場合があります。個人情報取扱いについては、委託先と機密保持契約等を締結し、外部への漏洩、再提供の防止など不適切な取扱いがないよう適切に管理します。